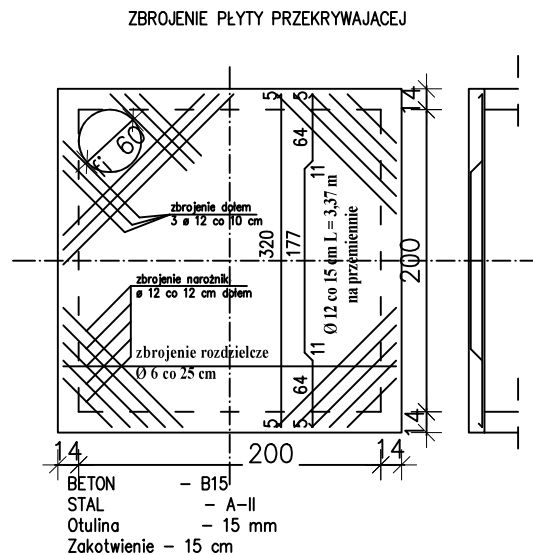
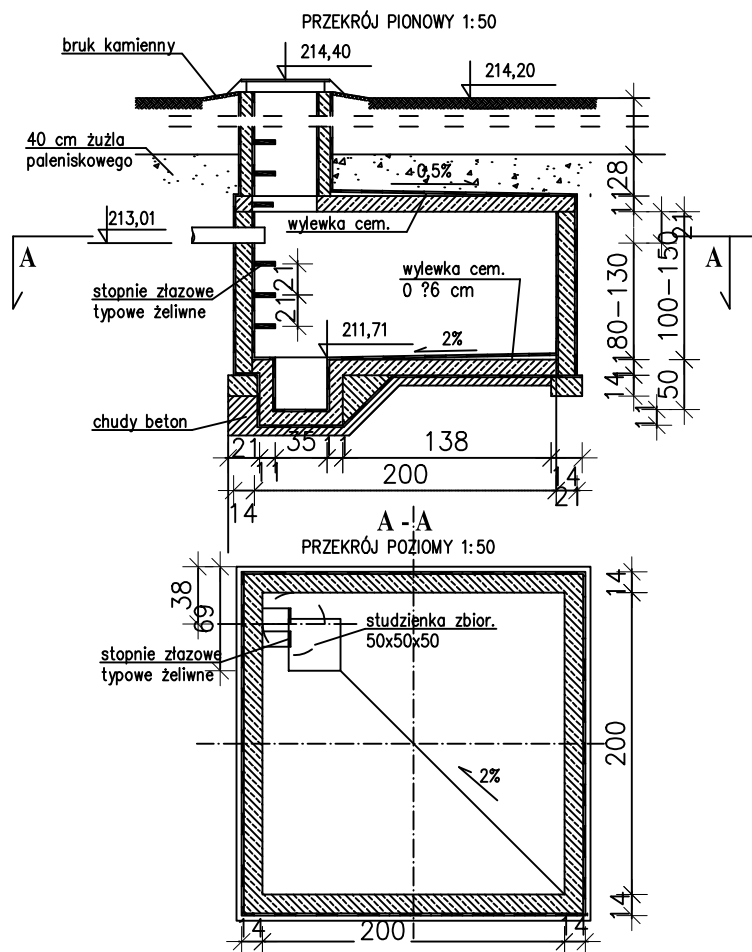
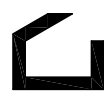


BEZODPŁYWOWY ZBIORNIK NA ŚCIEKI O POJ. 6,0 m³ SKALA 1:50



UWAGA:
Izolacja ścian, płyty nakrywającej
i płyty dennej lepik asfaltowy
na gorąco lub abizol 2R+2P



nowy dom
projekty budowlane

26-200 Końskie
ul. Kazanowska 18
tel. 41 372 88 36
www.nowydom-projekty.pl

Temat:	BUDYNEK ŚWIETLICY WIEJSKIEJ		
Inwestor:	GMINA BORKOWICE		
Lokalizacja:	Radestów, dz nr ewid. 435/13, gm. Borkowice, obręb 0008 Radestów		
Branża:	S A N I T A R N A	Stadium:	PB
Tytuł rys:	Zbiornik ścieków 6,0 m3	Data:	11-2023
Projektował:	mgr inż. Stanisław Grudzień upr. bud. 228/KL/72	Podpis:	nr rys: S - 1
Specjalność:	instalacyjna		Skala: 1:50